

Додаток Е.3

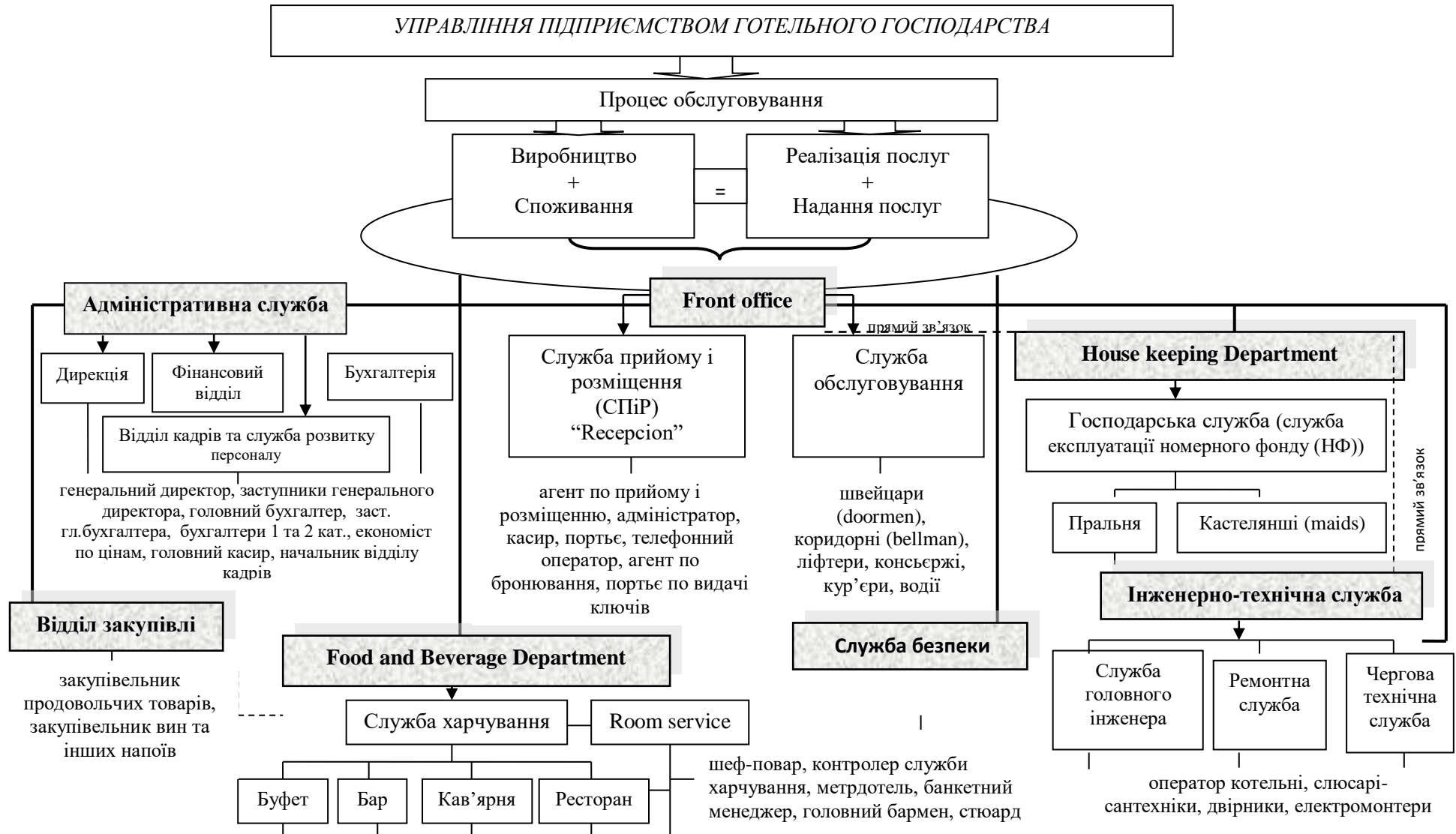
Таблиця Е.3.1.

Вплив характерних особливостей готельних послуг на організацію та методику обліку підприємств готельного господарства

<i>№ з/п</i>	<i>Характерна риса готельної послуги</i>	<i>Вплив на організацію обліково-аналітичного процесу</i>
<i>1</i>	<i>2</i>	<i>3</i>
1.	Одночасність виробництва та споживання	Відсутність незавершеного виробництва та залишків “Готової продукції”. Необхідність у системному оперативному аналізі якості обслуговування клієнтів готелю.
2.	Неможливість зберігання	Потреба у розробці ефективної цінової стратегії та асортиментної політики, які б могли компенсувати втрати при неповній завантаженості номерного фонду, зокрема витрати від простою.
3.	Нематеріальний характер	Дохід, пов'язаний з наданням послуг, визнається виходячи зі ступеня завершеності операцій з надання послуг на дату балансу, якщо може бути достовірно оцінений результат цієї операції. Тобто готельну послугу не можна оцінити, доти поки вона не буде спожита клієнтом.
4.	Періодичний (сезонний) характер	Попит на готельні послуги носить сезонний характер, що потребує системної оперативної та стратегічної оцінки завантаженості номерного фонду для забезпечення необхідного рівня рентабельності за видами номерів з метою уникнення втрат прибутку
5.	Залежність готельних послуг від інституціональних та внутрішніх факторів	Важливим фактором, що визначає зовнішнє інституціональне середовище обліку на підприємствах готельного господарства є домінуючі в суспільстві соціальні, культурні, економічні, правові норми. Окрім того, вагомий вплив на інститут бухгалтерського обліку готелів чинять процеси глобалізація сфери гостинності на світовому ринку та технічний прогрес суспільства в цілому. Юридичні аспекти взаємовідносин підприємств готельного господарства з туроператорами та турагентами чинять суттєвий вплив на формування доходів та фінансових результатів від реалізації послуг проживання (реалізація за корпоративними цінами (надання системи знижок при забезпеченні необхідної кількості ночівель); виплата агентських винагород і т.д.)
6.	Відносно велика питома вага постійних витрат	Значні витрати на: амортизацію номерного фонду готелю; на ремонт обладнання; на комунальні послуги; заробітну плату постійного персоналу; страхові платежі; на рекламу та адміністративний персонал. Збільшення собівартості у періоди незначного завантаження номерного фонду.

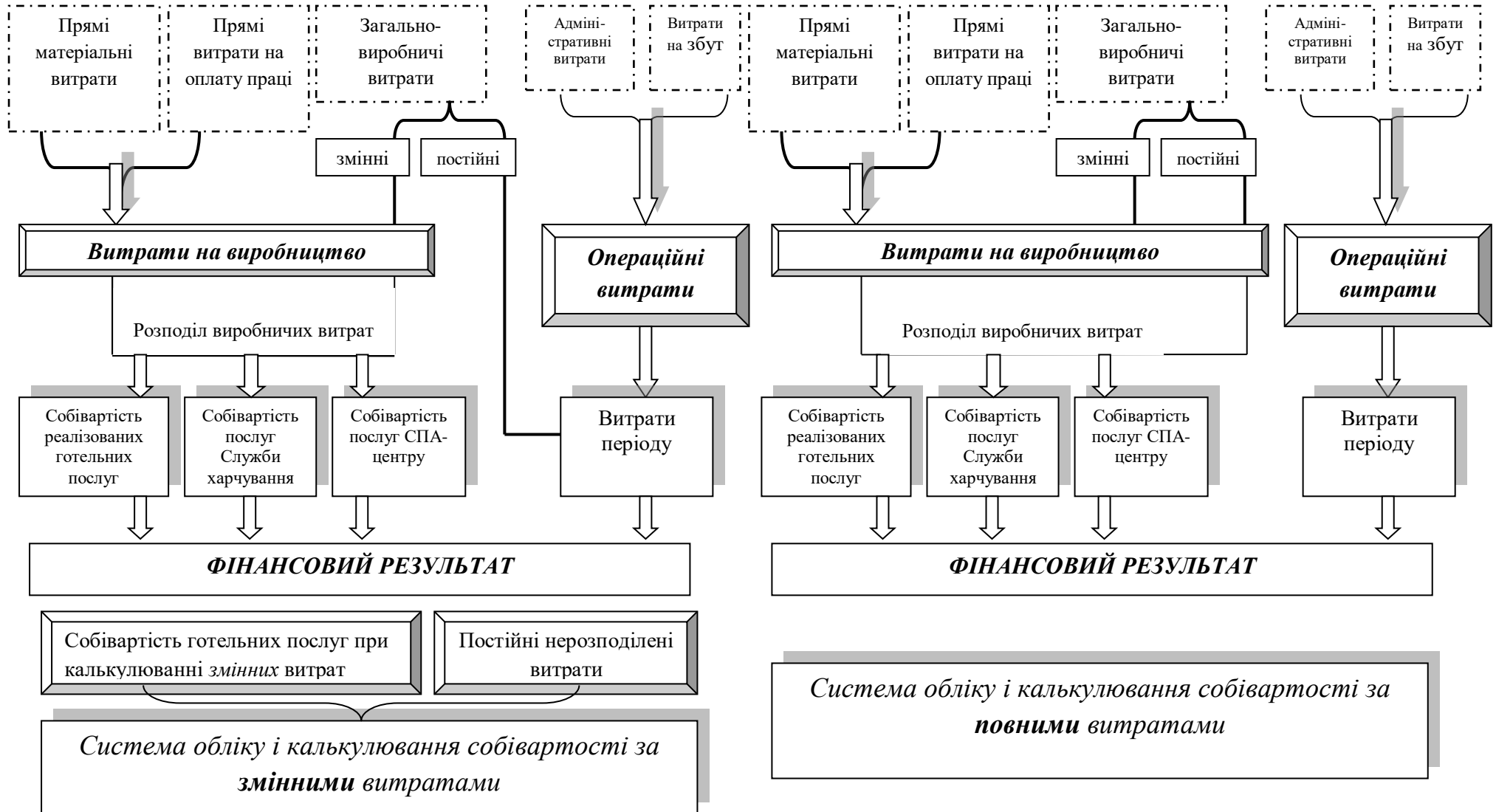
1	2	3
7.	Терміновість обслуговування	Потреба у оперативному та дієвому аналізі ефективності фінансово-господарської діяльності підприємств готельного господарства для прийняття обґрунтованих управлінських рішень.
8.	Експорт готельних послуг	<p>Експорт готельних послуг означає її надання іноземцеві, тобто нерезиденту, хоч насправді він перебуває на митній території країни і проживає в готелі. У разі реалізації готельних послуг фізичним особам – нерезидентам з оплатою у іноземній валюті, відповідно до ПСБО 21 “Вплив змін валютних курсів” [126] розмір доходу від надання місця проживання отриманий в іноземній валюті, визначається:</p> <p>при передоплаті, як немонетарний актив – за курсом НБУ на дату оплати; при післяплаті, як монетарний актив, - за курсом НБУ на дату надання послуги.</p> <p>Відображення у статистичній звітності діяльності щодо обслуговування іноземців по державах світу.</p>
9.	Поєднання оплатного та безоплатного надання послуг	<p>1. Відповідно до Правил №19 споживачам готельних послуг можуть бути безоплатно надані такі види послуг, як: виклик швидкої допомоги, доставка в номер кореспонденції, побудка у визначений час, надання необхідного інвентарю в залежності від категорії готелю [129].</p> <p>2. Безкоштовне включення до реалізованої комплексної послуги, окремих її додаткових складових (відвідування тренажерного залу, басейну і т.і.), що потребує застосування трансфертних цін задля об’єктивного відображення в обліку фінансових результатів від внутрішньої реалізації послуг задля забезпечення розподілу прибутку в середині підприємства готельного господарства</p>

Додаток Е.4.
 Організаційна структура підприємств готельного господарства



Додаток Е.8

Порівняння методик обліку повних і змінних витрат на підприємствах готельного господарства



Додаток Е.9

Схема визначення фінансового результату на підприємствах готельного господарства [8]

